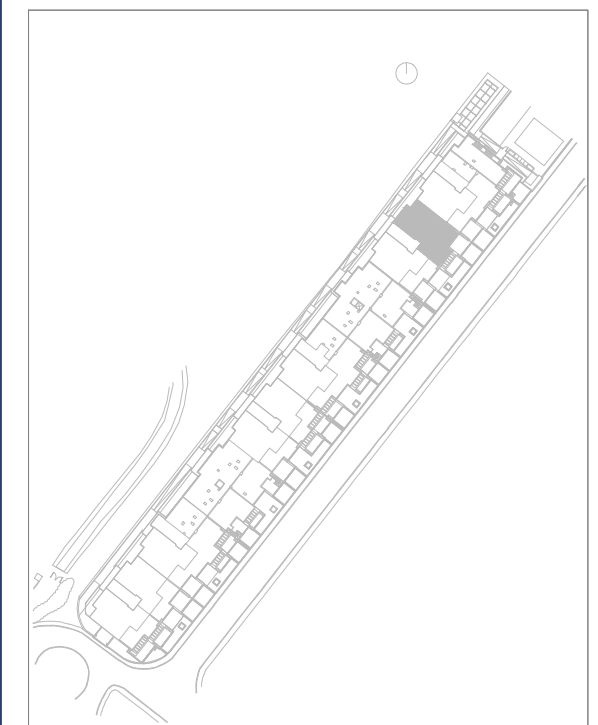
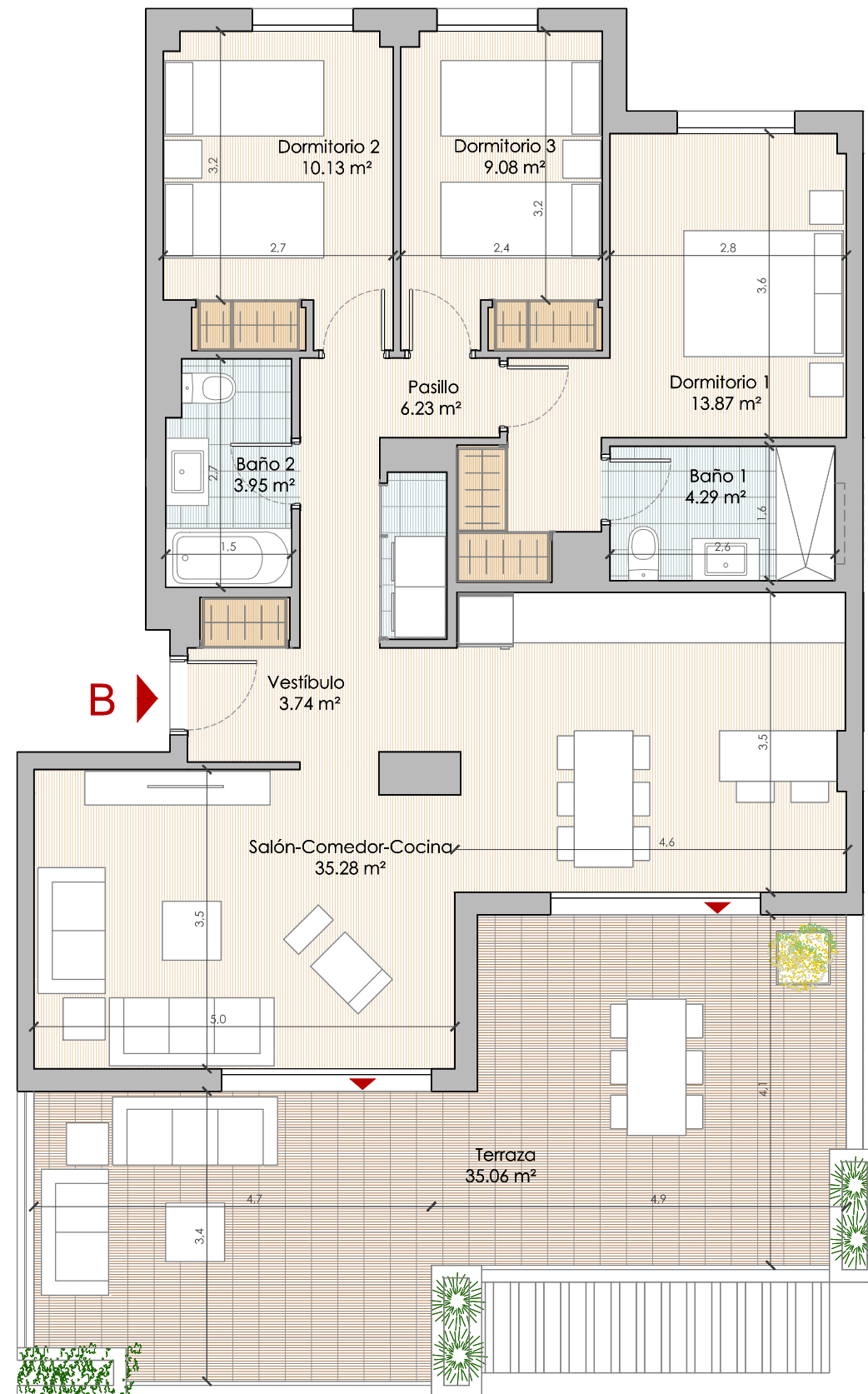


Superficie Útil Interior	86.57 m ²
Superficie Útil Exterior Cubierta	0.00 m ²
Superficie Útil Total	86.57 m ²
Superficie Construida	113.33 m²
Superficie Útil Exterior Descubierta	35.06 m ²

La superficie construida incluye el 100% de los espacios exteriores cubiertos

SUPERFICIES SEGÚN DECRETO 218/2005

Superficie Útil	95.23 m ²
Superficie Construida	124.66 m²



0 1 2 3 4
Escala en metros e: 1/75