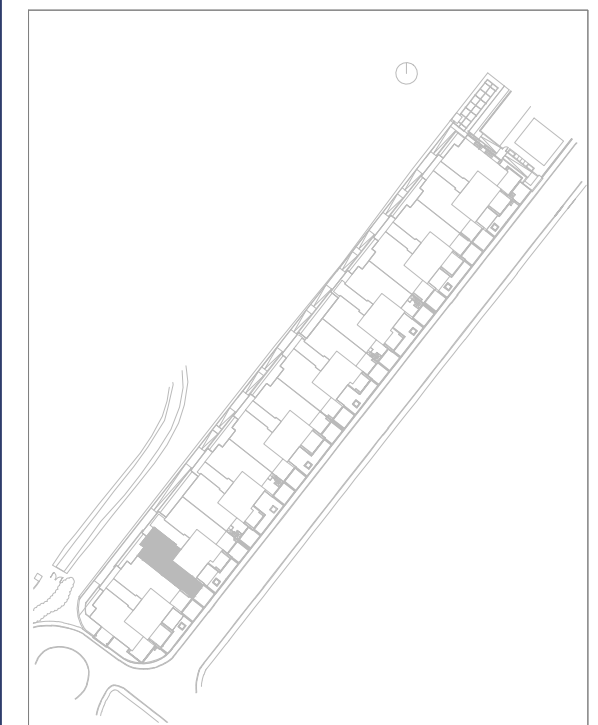


Superficie Útil Interior	87.41 m ²
Superficie Útil Exterior Cubierta	0.00 m ²
Superficie Útil Total	87.41 m ²
Superficie Construida	114.43 m²
Superficie Útil Exterior Descubierta	15.54 m ²

La superficie construida incluye el 100% de los espacios exteriores cubiertos

SUPERFICIES SEGÚN DECRETO 218/2005

Superficie Útil	95.18 m ²
Superficie Construida	124.60 m²



0 1 2 3 4
Escala en metros e: 1/75

