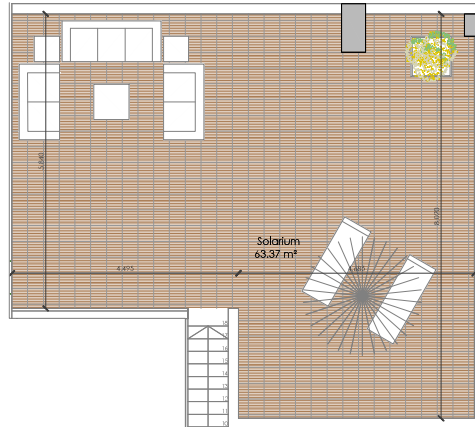


◀ A



BLOSSOM
BENALMÁDENA
V2D.9
P3
Primer

| | |
|--------------------------------------|----------|
| Superficie Útil Interior | 76.09 m2 |
| Superficie Útil Exterior Cubierta | 0.00 m2 |
| Superficie Útil Total | 76.09 m2 |
| Superficie Construida | 99.61 m2 |
| Superficie Útil Exterior Descubierta | 76.66 m2 |

La superficie construida incluye el 100% de los espacios exteriores cubiertos

SUPERFICIES SEGÚN DECRETO 218/2005

| | |
|-----------------------|-----------|
| Superficie Útil | 83.70 m2 |
| Superficie Construida | 109.57 m2 |

