

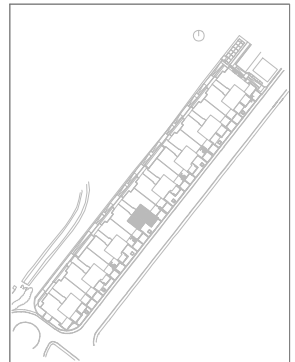
BLOSSOM
BENALMÁDENA
V2D.11
P4
Primero

Superficie Útil Interior	69.87 m2
Superficie Útil Exterior Cubierta	0.00 m2
Superficie Útil Total	69.87 m2
Superficie Construida	91.47 m2
Superficie Útil Exterior Descubierta	17.02 m2

La superficie construida incluye el 100% de los espacios exteriores cubiertos

SUPERFICIES SEGÚN DECRETO 218/2005

Superficie Útil	76.86 m2
Superficie Construida	100.61 m2



0 1 2 3 4
Escala en metros e: 1/60

aelca

Edición N°: 1.0

Fecha: Marzo-2018

El presente documento es de carácter informativo y podrá experimentar variaciones por exigencias técnicas del proyecto, todo el mobiliario, incluido el de la cocina, es meramente informativo. No va incluido. Los gis de las puertas y la distribución de aparatos sanitarios no son vinculantes. Las superficies expresadas son aproximadas pudiendo experimentar modificaciones por razones de índole técnica en el desarrollo de la ejecución de la obra.